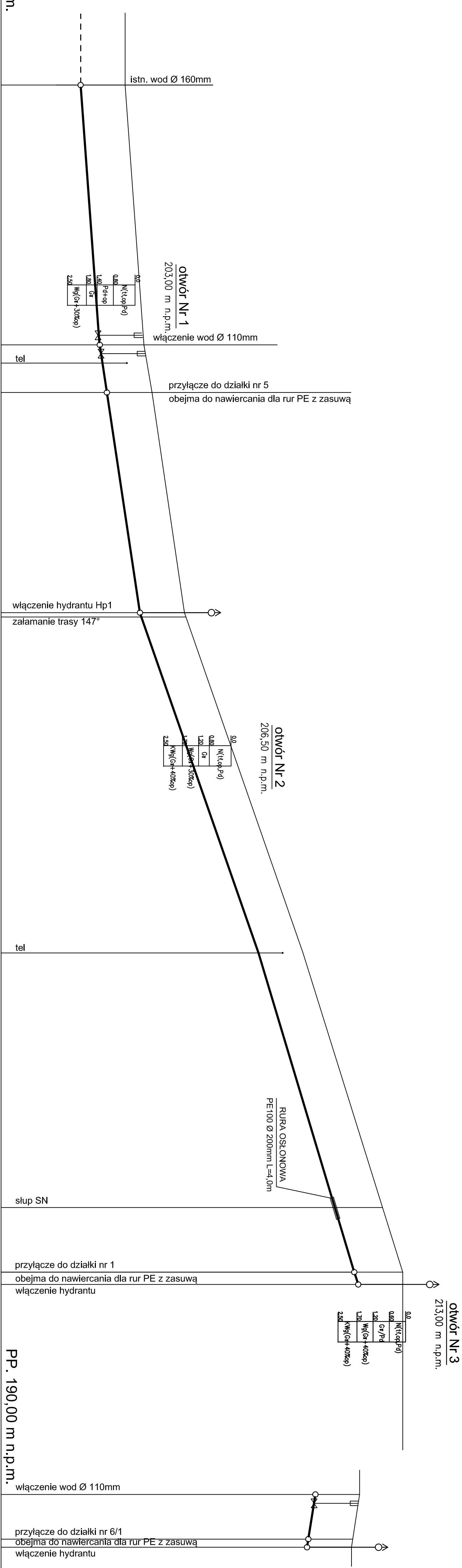


PROJEKT TECHNICZNY
SIECI WODOCIAĞOWEJ W OSMOLICACH DRUGICH

PROFILE PODŁUŻNE WODOCIAĞU

SKALA 1:100/1000

- UWAGI:**
1. ZASTOSOWANO RURY PE 100 SDR11 klasy RC PN16 Ø 110 x 10,0mm
 2. PODCZAS ZASYPIWANIA WYKOPU, NAD RUROCIĄGIEM NA WYSOKOŚCI 0,3 - 0,5m, NALEŻY UŁOŻYĆ TAŚMĘ LOKALIZACYJNO - OSTRZEGAWCZĄ
 3. SKRZYWKI ULICZNE DO ZASUW ŻELIWNE, Z OBRUKIEM 50x50x7cm



SYTUACJA	W1	W2	W3	Hp1 W4	W5	Hp2	W2	W6	Hp3
RZĘDNE TERENU	202,60	203,30	203,60	204,80	212,90	212,90	203,30	203,00	203,00
RZĘDNE OSI PRZEWODU	200,95	201,65	201,90	203,15	211,16	211,25	201,65	201,40	201,35
SPADKI, DŁUGOŚCI	i=0,73% L=96,5m		i=1,5% L=99,5m		i=3,48% L=126,4m		i=3,0% L=121,6m L=18,0m i=1,7%		
ŚREDNICE, MATERIAŁ	Rury PE 100 SDR11 KLASY RC PN16 Ø 110 x 10,0mm				Rury PE 100 SDR11 KLASY RC PN16 Ø 110 x 10,0mm				
GLĘBOKOŚCI ODCINKOW	1,65	L=96,5m 1,65	17,7m 1,70	L=81,8m 1,65	L=126,4m 1,65	L=118,6m 1,74	1,65	1,65	1,65
ODLEGŁOŚCI	0,0	96,5	14,2	96,0	22,4	41,0	44,0	0,0	16,5 18,0
HEKTOMETRY	0	1	2	3	4	0			
POSADOWIENIE	POSADOWIENIE P1		POSADOWIENIE WODOCIĄGU P2 WG RYS. NR 6				POSADOWIENIE WODOCIĄGU P2 WG RYS. NR 6		

INWESTOR: GMINA STRYŻEWICE		DATA	
23 - 107 Strzyżewice 109		VII - 2021	
tel: 81 566-60-25 e-mail: strzyzewice@lubelskie.pl			
WYKONAWCA: Zakład Techniczny ISAN SERWIS			
20-515 Lublin, Prawiebniki - Kolonia 48C			
tel: 605-195-006			
TYTUŁ	BUDOWA SIECI WODOCIĄGOWEJ		
PROJEKTU	W OSMOLICACH DRUGICH		
STADIUM	PROJEKT TECHNICZNY	NR RYS.	
BRANŻA	BRANŻA SANITARNA		
TYTUŁ	PROFILE PODŁUŻNE WODOCIĄGU		SKALA 1:100/1000
RYSUNKU			
PROJEKTANT	mgr inż. JOLANTA RÓŻEJKA	upr. nr 279/Lb/99	
SPRAWDZAJĄCY	mgr inż. JANUSZ RUDKO	upr. 493/Lb/2001	